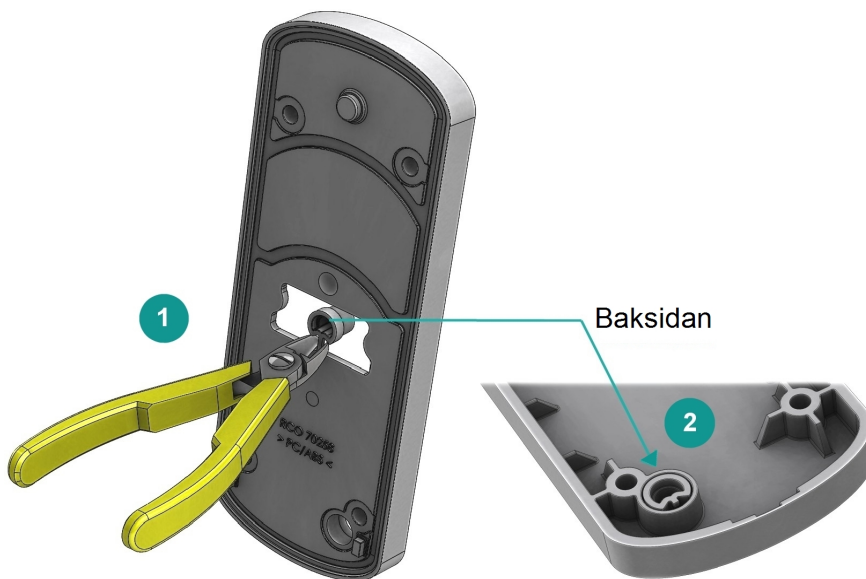


Montera Reader-509 och MapR 509 med distansplatta

 [Klikk for norsk versjon.](#)

 [Suomeksi, paina tästä.](#)

 [Click here for English.](#)



Sätt enheten *försiktigt* på bakstycket.
Känn efter att pinnarna sitter i rätt läge
innan du trycker på nedtill!

