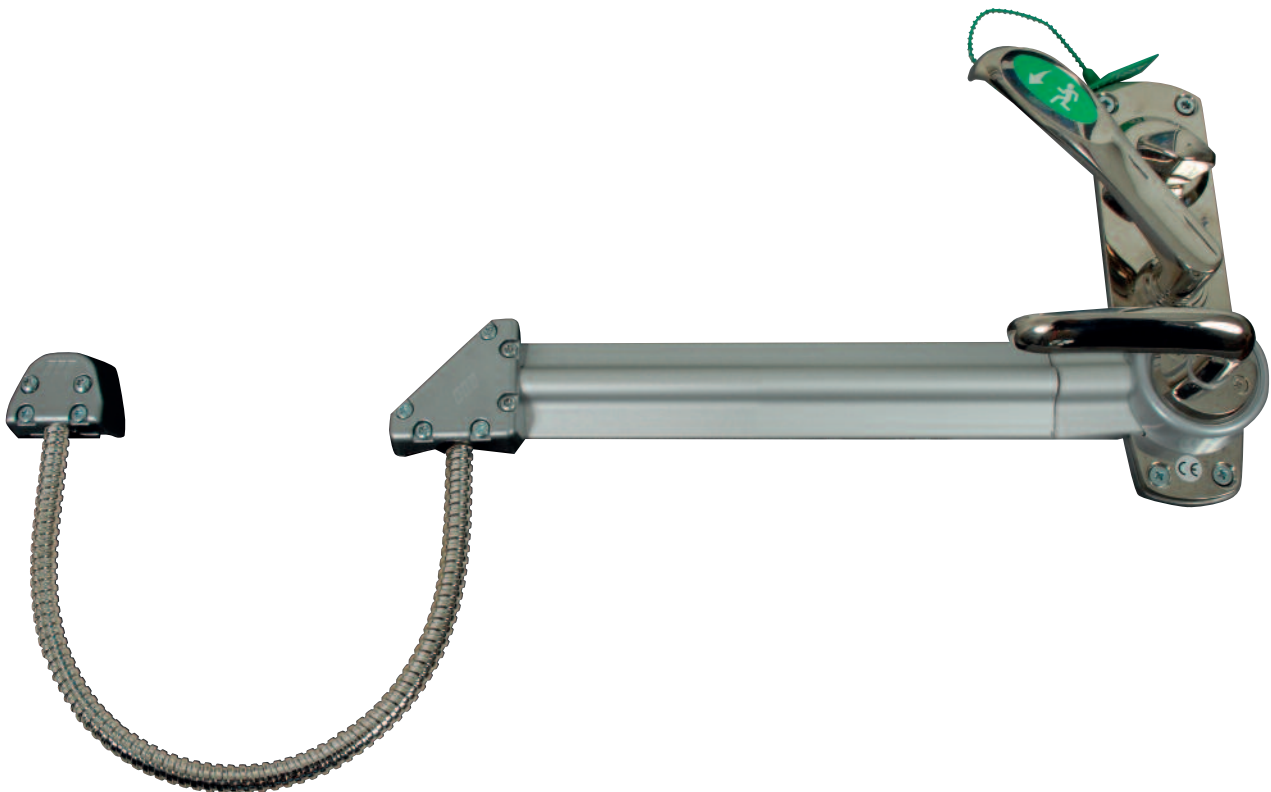


# R-CONNECT BA

Kabelöverföring anpassat för utrymningsvred.  
Spar tid och pengar. Gör ingen åverkan på dörren.

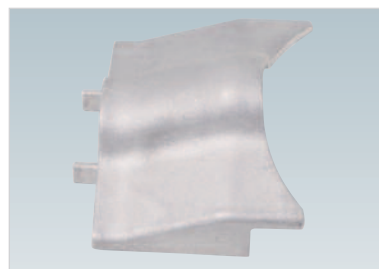


- R-CONNECT BA monteras direkt på dörrbladet utan att göra någon åverkan.
- Mycket lämplig för branddörr, ståldörrar samt asbestdörrar.
- Uppfyller godkännande för brandklassade dörrar genom att inga hål behöver tas upp.
- Enkel montage genom självhäftande kabelkanal som sitter otroligt hårt efter härdning.
- Ni slipper långhålsborra och behöver inte ta upp ett enda hål i dörren, genom att fästa behöret med vredskruvarna samt kabelprofilen med självhäftande permanenttejp eller på vanliga dörrar med skruvfastsättning. Detta innebär att brandklassade dörrar behåller brandklassningen genom att ingen håltagning behöver göras.
- Alla detaljer för montaget ingår.

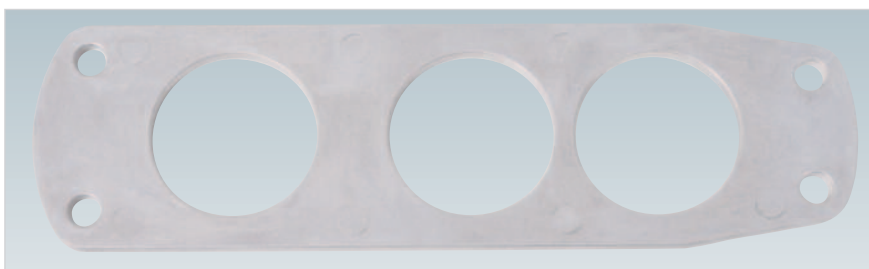
## Förpackningen innehåller



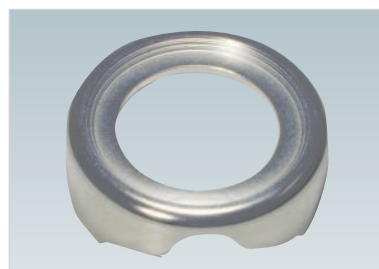
Kabelkanal 1,5 meter; självhäftande



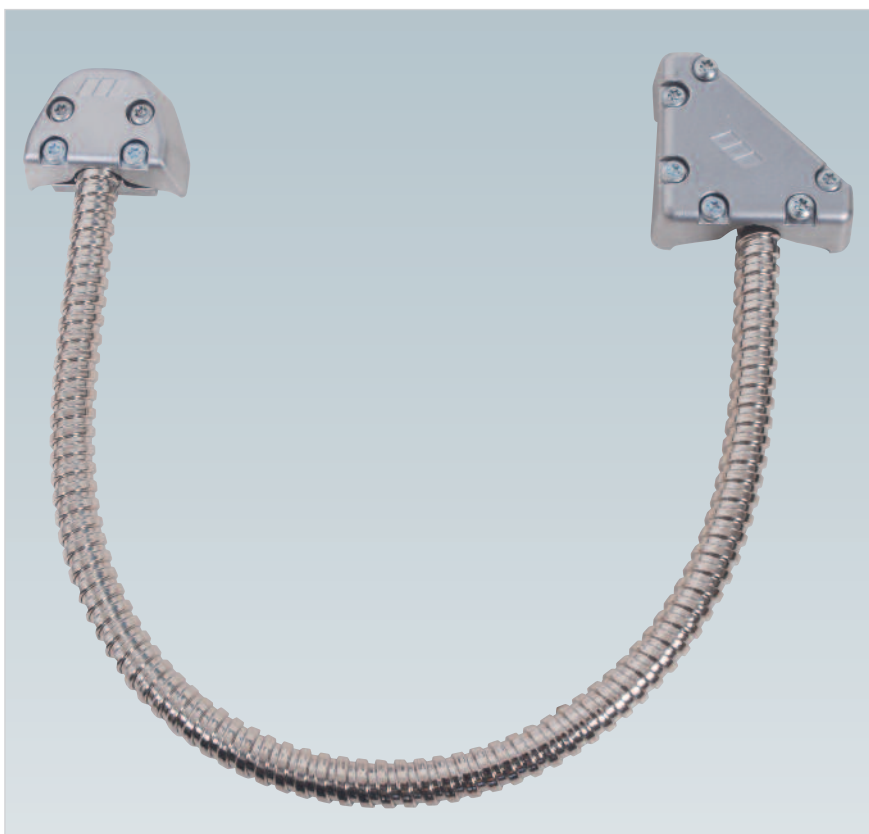
Förhöjningsöverföring



Förhöjningsdistans

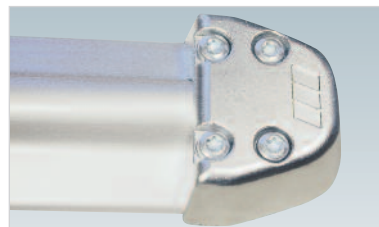


Förhöjningsring



Dosa och spiral

## Extra tillbehör



### Ändstycke

Används när kabeln skall direkt in till låskistan eller för att överföra till infälld karmöverföring.



### Vajer för tuffa miljöer

Vid kabelöverföring där det finns risk att man hänger eller står på spiral slangen. För att detta skall fungera så måste fästpunkterna i vägg och dörr vara kraftiga.